

## Схема расположения границ публичного сервитута для эксплуатации объекта

Строительство КТПП 10/0,4 кВ с трансформатором мощностью 16 кВА, с телемеханизацией и учетом электроэнергии, строительство ВЛ 10 кВ общей ориентировочной протяженностью 1,95 км, ПРВТ-10 кВ, ВЛ 0,4 кВ ориентировочной протяженностью 0,33 км для электроснабжения объекта под индивидуальную жилую застройку по адресу: Пермский край, Пермский район, Усть-Качкинское с/п., п. Красный Восход (4500047721). КТПП 10/0,4 кВ (1 шт.), ВЛ 10 кВ (1,755 км), ВЛ 0,4 (0,317 км), КЛ 10 кВ (0,151 км) (КТП 10/0,4кВ ТП-45008, ВЛ-10кВ ф.Комплекс 1 ПС Восход отп. на ТП-45008, КЛ-10кВ Комплекс 1 ПС Восход отп.на ТП-45008, ВЛ-0,4кВ ф.1 от ТП-45008)

## Обзорная схема границ объекта землеустройства



### УСЛОВНЫЕ ОБОЗНАЧЕНИЯ

- границы устанавливаемого публичного сервитута
- ось линии, контур объекта
- границы муниципального образования, населенных пунктов
- границы кадастрового квартала
- границы земельных участков, попадающих в зону публичного сервитута

- 1 - обозначение характерной точки границы устанавливаемого публичного сервитута
- :123 - кадастровый номер земельного участка
- 59:32:0000000 - кадастровый номер квартала
- г. Пермь - наименование муниципального образования, населенного пункта

Схема расположения границ публичного сервитута  
для эксплуатации объекта

Строительство КТПП 10/0,4 кВ с трансформатором мощностью 16 кВА, с телемеханизацией и учетом электроэнергии, строительство ВЛ 10 кВ общей ориентировочной протяженностью 1,95 км, ПРВТ-10 кВ, ВЛ 0,4 кВ ориентировочной протяженностью 0,33 км для электроснабжения объекта под индивидуальную жилую застройку по адресу: Пермский край, Пермский район, Усть-Качкинское с/п., п. Красный Восход (4500047721). КТПП 10/0,4 кВ (1 шт.), ВЛ 10 кВ (1,755 км), ВЛ 0,4 (0,317 км), КЛ 10 кВ (0,151 км) (КТП 10/0,4кВ ТП-45008, ВЛ-10кВ ф.Комплекс 1 ПС Восход отп. на ТП-45008, КЛ-10кВ Комплекс 1 ПС Восход отп.на ТП-45008, ВЛ-0,4кВ ф.1 от ТП-45008)





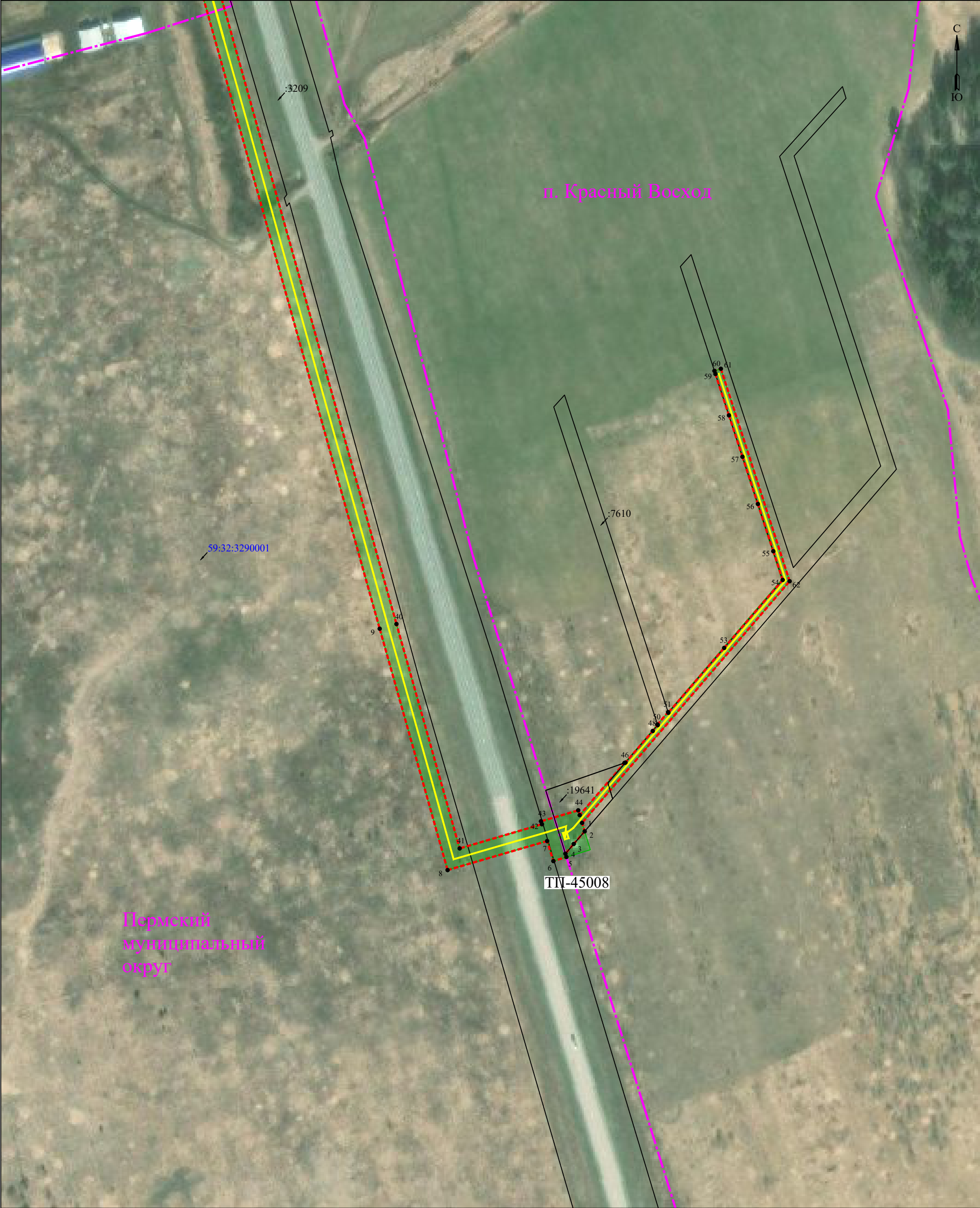
Схема расположения границ публичного сервитута  
для эксплуатации объекта

Строительство КТПП 10/0,4 кВ с трансформатором мощностью 16 кВА, с телемеханизацией и учетом электроэнергии, строительство ВЛ 10 кВ общей ориентировочной протяженностью 1,95 км, ПРВТ-10 кВ, ВЛ 0,4 кВ ориентировочной протяженностью 0,33 км для электроснабжения объекта под индивидуальную жилую застройку по адресу: Пермский край, Пермский район, Усть-Качкинское с/п., п. Красный Восход (4500047721). КТПП 10/0,4 кВ (1 шт.), ВЛ 10 кВ (1,755 км), ВЛ 0,4 (0,317 км), КЛ 10 кВ (0,151 км) (КТП 10/0,4кВ ТП-45008, ВЛ-10кВ ф.Комплекс 1 ПС Восход отп. на ТП-45008, КЛ-10кВ Комплекс 1 ПС Восход отп.на ТП-45008, ВЛ-0,4кВ ф.1 от ТП-45008)



Схема расположения границ публичного сервитута  
для эксплуатации объекта

Строительство КТПП 10/0,4 кВ с трансформатором мощностью 16 кВА, с телемеханизацией и учетом электроэнергии, строительство ВЛ 10 кВ общей ориентировочной протяженностью 1,95 км, ПРВТ-10 кВ, ВЛ 0,4 кВ ориентировочной протяженностью 0,33 км для электроснабжения объекта под индивидуальную жилую застройку по адресу: Пермский край, Пермский район, Усть-Качкинское с/п., п. Красный Восход (4500047721). КТПП 10/0,4 кВ (1 шт.), ВЛ 10 кВ (1,755 км), ВЛ 0,4 (0,317 км), КЛ 10 кВ (0,151 км) (КТП 10/0,4кВ ТП-45008, ВЛ-10кВ ф.Комплекс 1 ПС Восход отп. на ТП-45008, КЛ-10кВ Комплекс 1 ПС Восход отп.на ТП-45008, ВЛ-0,4кВ ф.1 от ТП-45008)



## Сведения о местоположении границ объекта

Строительство КТП 10/0,4 кВ с трансформатором мощностью 16 кВА, с телемеханизацией и учетом электроэнергии, строительство ВЛ 10 кВ общей ориентировочной протяженностью 1,95 км, ПРВТ-10 кВ, ВЛ 0,4 кВ ориентировочной протяженностью 0,33 км для электроснабжения объекта под индивидуальную жилую застройку по адресу: Пермский край, Пермский район, Усть-Качкинское с/п., п. Красный Восход (4500047721). КТП 10/0,4 кВ (1 шт.), ВЛ 10 кВ (1,755 км), ВЛ 0,4 (0,317 км), КЛ 10 кВ (0,151 км) (КТП 10/0,4кВ ТП-45008, ВЛ-10кВ ф.Комплекс 1 ПС Восход отп. на ТП-45008, КЛ-10кВ Комплекс 1 ПС Восход отп.на ТП-45008, ВЛ-0,4кВ ф.1 от ТП-45008)

Перечень характерных точек		
Площадь зоны публичного сервитута 19281 кв.м		
Обозначение характерных точек границ	Координаты, м	
	X	Y
1	2	3
1	514015.06	2201172.09
2	514010.23	2201173.57
3	514003	2201167.3
4	513997.39	2201162.52
5	513995.5	2201163.1
6	513993.16	2201155.62
7	514004.66	2201152.04
8	513988	2201094.94
9	514126.5	2201056
10	514511.46	2200948.41
11	514559.47	2200934.72
12	514938.23	2200828.94
13	514939.31	2200832.79
14	515052.89	2200800.17
15	515058.38	2200798.24
16	515083.5	2200787.06
17	515082.59	2200783.15
18	515177.63	2200760.87
19	515373.6	2200713.64
20	515466.65	2200692.91
21	515610.97	2200659.44
22	515740.08	2200648.88
23	515761.48	2200641.37
24	515771.46	2200639.05
25	515773.69	2200648.76
26	515764.26	2200650.99
27	515742.18	2200658.74
28	515612.53	2200669.34
29	515468.85	2200702.67
30	515375.86	2200723.38
31	515179.95	2200770.59
32	515084.85	2200792.89
33	515083.95	2200789.02
34	515059.12	2200800.1
35	515053.49	2200802.07
36	514939.86	2200834.71
37	514940.93	2200838.56
38	514562.19	2200944.34
39	514514.16	2200958.03
40	514129.2	2201065.62
41	514000.42	2201101.86
42	514014.3	2201149.04
43	514015.99	2201148.51
44	514022.28	2201169.87
45	514019.54	2201170.71
46	514049.47	2201196.39
47	514049.68	2201196.97
48	514067.8	2201212.6
49	514071.16	2201215.45
50	514071.55	2201215.33
51	514078.65	2201221.42
52	514078.26	2201221.55
53	514115.48	2201253.58
54	514154.48	2201287.14
55	514170.97	2201281.76
56	514198.07	2201272.91
57	514225.17	2201264.07
58	514248.93	2201256.31
59	514272.7	2201248.56
60	514274.45	2201247.99
61	514275.67	2201251.68
62	514153.76	2201291.11
1	514015.06	2201172.09